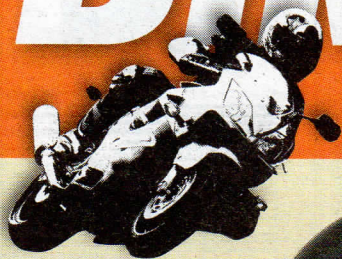


# Biker Börse

18.11.-24.11.2011

Motorräder, Roller und Quads aus Berlin & Brandenburg



KLOSTER ZINNA UND ZURÜCK  
**SONNTAGSTOUR –**  
**SONNENTAGSTOUR!**

**BMW MOTORRAD DCC**

Visionäre Technik

**SHOW IM DEZEMBER**

Custombike 2011



**TRIUMPH BERLIN**

GO YOUR OWN WAY

Sprint GT



Daytona 675

(Daytona 675 R ausgeschlossen)



**TRIUMPH TO GO**

DER GÜNSTIGE WEG ZU DEINER TRIUMPH

Finanzierungspaket + attraktive Zugaben  
(Bekleidung + Zubehör bis 800 €)

Street Triple/R



Thunderbird



**Winterlagerung für Ihr Motorrad**

Typenoffen, sicher und trocken.

Winterkonservierung, Batteriepflege und Frühjahrscheck inklusive.  
30,- € pro Monat inklusive Versicherung. Hol-/Bringservice 25,- €.

Speed Triple

(neues Modell ausgeschlossen)



**FLAGSHIPSTORE BERLIN**

Gehringstraße 63 · 13088 Berlin (Weißensee) · Tel. 030 92374446 · [www.triumph-niederlassung.de](http://www.triumph-niederlassung.de)

Stützpunkthändler für:

**WILBERS**  
Products GmbH

**ARROW**  
EQUIPMENT

**RIZOMA**  
INNOVATIVE COMPONENTS

**Castrol**

## „Klosterbrüder“ auf zwei Rädern

# Sonntagstour - Sonnentagstour!



Kloster-Eck, Klosterbrüder, alles in allem ist alles eine Motorradreise wert, und wenn der Himmel doch zu grau sein sollte, dann kann man ja auch mal mit dem Auto fahren. Alles ist täglich geöffnet, außer dem Museum im Kloster, das hat montags geschlossen. Die fünf Euro Eintritt lohnen sich und außerdem tragen sie dazu bei, Vergangenes zu bewahren.

**T**schüss Herbst, tschüss 2011... Halt, Stopp, so lange oder wann auch immer das Wetter mitspielt, kann man eine Tour auflegen, sozusagen eine „Sonntagstour“ im Sinne einer „Sonnentagstour“. Dieses Mal haben wir uns Kloster Zinna bei Jüterbog im Süden von Berlin ausgesucht. Kloster, Klosterkirche,

Wir sind nicht alleine unterwegs. Genau genommen sind wir schon ein echtes Team, Petra und Ludwig, Elgin und Jürgen (Henni und der andere Jürgen konnten dieses Mal leider nicht mitkommen), Regina und meine Person, Achim Melde. Die Tour startet gegen elf Uhr an der Spinnerbrücke. Wir fahren nach links über den



Die „Auf Tour...“ Freunde genießen den sonnigen Sonntagsausritt



So lange das Wetter mitspielt darf man seinem Bike ruhig noch ein wenig Bewegung gönnen

## Tour kompakt

Start und Ziel ist an der Spinnerbrücke in der Spanischen Allee in Berlin



Wir fahren nach links über den Kronprinzessinnenweg Richtung Wannsee ► an der Ampel an der Loretta links abbiegen ► Richtung Steglitz ► in Zehlendorf geht es an der Ampel rechts in den Teltower Damm ► 1. Kreisel Ausfahrt Ludwigsfelde ► 2. Kreisel rechts Richtung Stahnsdorf ► weiter Richtung Ludwigsfelde ► durch Ruhlsdorf ► Ortsende Neubeeren rechts Ludwigsfelde ► in Ludwigsfelde rechts Richtung Potsdam ► an der Ampel links Trebbin ► durch Siehten (hier auf die Geschwindigkeit achten) ► am Ortsende von Thyrow am Stoppschild rechts Trebbin/Luckenwalde ► durch Trebbin ► der Beschilderung Jüterbog/Luckenwalde folgen ► durch Wiesenhausen ► entlang an der im Bau befindlichen B 101 ► „Ausfahrt“ rechts Jüterbog/B 101 ► durch Woltersdorf ► durch Luckenwalde – weiter Jüterbog/B 101, Kloster Zinna ► in Kloster Zinna rechts Richtung Grüna, Beschilderung Kloster Zinna ► nach einigen hundert Metern ist unser Ziel erreicht, das Kloster liegt auf der rechten Seite ► es geht zurück zur Hauptstraße, diese nach rechts fahren ► an der Ampel rechts Jüterbog ► in Jüterbog an der Ampel rechts Richtung Treuenbrietzen ► Beschilderung Treuenbrietzen folgen ► Richtung Luckenwalde ► durch Altes Lager ► nach Altes Lager rechts Klausdorf ► durch Bardenitz ► nach Kernitz ► in Kernitz schräg links Beelitz ► rechts auf die B 2 Beelitz – Berlin ► rechts auf die BAB 10 Berlin ► auf die BAB 115 Berlin-Zentrum ► Abfahrt Spanische Allee zur Spinnerbrücke

Kronprinzessinnenweg nach Wannsee, biegen an der Loretta nach links ab in Richtung Steglitz. In Zehlendorf geht es an der Ampel nach rechts über den Teltower Damm in Richtung Ludwigsfelde. Wir durchqueren Ruhlsdorf, Neubeeren, kommen nach Ludwigsfelde und fahren hier nach rechts Richtung Potsdam. An der nächsten Ampel geht es links nach Trebbin. Wir folgen weiter der Beschilderung nach Jüterbog und Luckenwalde. Durch Wiesenhagen geht es entlang an der im Bau befindlichen neuen B 101 direkt zum Kloster Zinna. Nach gut 64 Kilometern haben wir unser Tagesziel erreicht, Pause ist angesagt.

Wir besichtigen das 1170 vom Erzbischof von Köln gegründete Zisterzienserkloster und die größte ausschließlich aus Feldsteinen und Granitquadern er-

richtete Kirche Deutschlands, die direkt daneben steht. Übrigens wird die Eintrittskarte mit einem Stempel mit dem Text „Friedrich der Große von Kloster Zinna“ versehen. Am Ende einer Führung kann man einige Souvenirs mitnehmen, die man allerdings erst zu Hause „verkosten“ sollte, wie den Klosterbruder, einen Kräuterschnaps, und den Original Wittenberger Lutherbecher aus dem Steinkrug, einen Halbbitterlikör einer Sonderedition mit fortlaufender Nummer. Weitere Informationen erhält man über die „klösterliche“ Internetseite [museum-kloster-zinna.de](http://museum-kloster-zinna.de).

Nach so viel „geistiger“ Arbeit und dem Eindringen in die Geschichte, auch die des Schnapsbrennens, meldet sich der Hunger. Das Kloster-Eck kann Abhilfe schaffen. Gulasch mit Rotkohl und Klößen für sieben Euro, Rin-



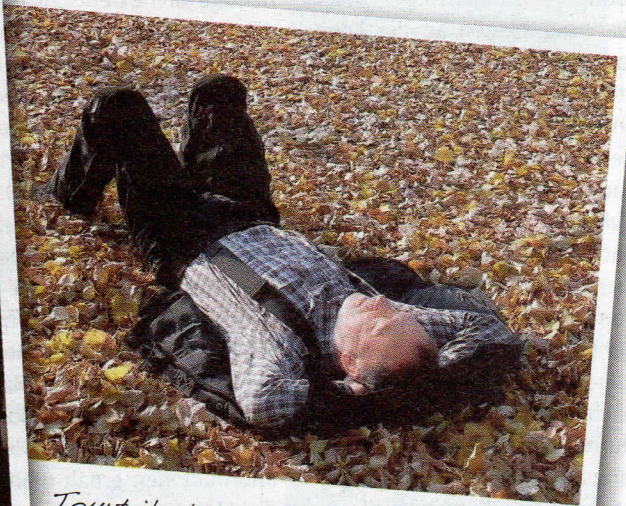
*Neben dem Kloster kann man auch die imposante Klosterkirche besichtigen*



*Die 136 Kilometer lange Tour nach Kloster Zinna kann man locker in ein paar Stunden bewältigen*



Die klösterlichen „geistigen Getränke“ sollte man besser erst zu Hause probieren



Tourteilnehmer Ludwig entspannt im herbstlichen Laub

derroulade mit grünen Bohnen und Kartoffelklößen für neun Euro, und vor dem Aufbrechen eine Tasse Kaffee (Kaffee-Crema) für 1,70 Euro sowie eine ausgesprochen freundliche Bedienung sorgen für eine angenehmen Ausklang unserer Tagestour.

Sich Mitte November auf die Wiese, besser gesagt ins Herbstlaub legen, wie das Ludwig tut, an der wärmenden Sonne spazieren gehen, wie Elgin und Jürgen die Gelegenheit nutzen, oder das Antlitz einfach nur in die Sonne halten, das ist schon ein Privileg derer, die jede Möglichkeit auskosten, „im Freien“ zu sein“. Der Son-

nenuntergang ist auf den letzten Kilometern unser Begleiter für diesen Tag, diese Tour oder dieses Jahr? Wer weiß, denn schließlich kann auch der Dezember seine sonnigen Launen haben...

Zurück geht es über die Hauptstraße nach rechts, durch Jüterbog, durch Altes Lager, danach biegen wir rechts Richtung Klausdorf ab, durchfahren Bardenitz und kommen so nach Kemnitz. Von hier geht es weiter Richtung Beelitz. Nach Kemnitz biegen wir rechts auf die B 2 ein. Diese wie auch die BAB 10 und die BAB 115 Richtung Berlin-Zentrum bringen uns zurück zur Spinnerbrücke.

Wir lieben es, das Motorrad fahren, und freuen uns so schon auf die nächste „Saison“ in 2012!

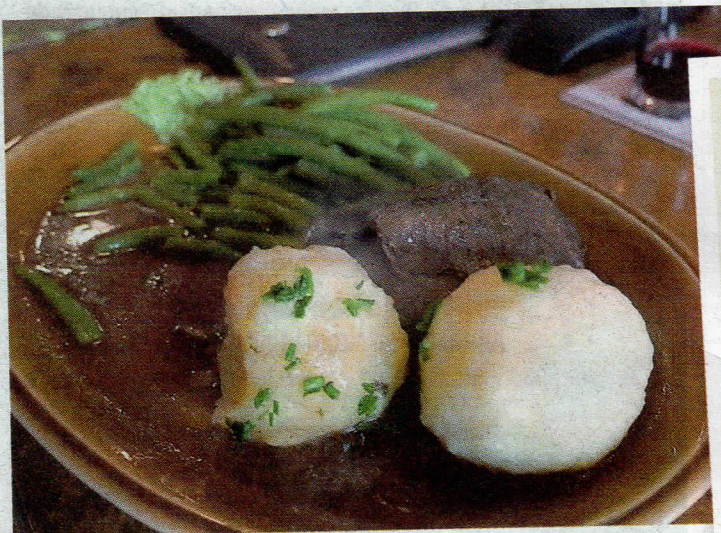
Also auf geht's nach draußen auf Tour... Gerne gebe ich wieder Tipps für kleine und größere Reise- und Ausflugsziele. 2012 gibt es von „Auf Tour... Motorradreisen“ übrigens was Neues: Wir werden am 13. Mai, dem 1. Juli und dem 19. August (alles Sonntage) unter dem Motto „Mit Gleichgesinnten“ jeweils Tagestouren unternehmen, an denen ihr euch beteiligen könnt. Genaueres ist rechtzeitig aus der Biker Börse zu erfahren. In diesem Sinne: „Immer oben auf bleiben“!

#### ! Kleiner Tipp:

• Biker aufgepasst: Die Termine von „Auf Tour... Motorradreisen“ für das Jahr 2012 stehen fest. Es gibt eine Reihe von „neuen“ Touren. Weitere Informationen sind im Internet unter [auf-tour-motorradreisen.de](http://auf-tour-motorradreisen.de) oder auf dem Tourenflyer 2012 zu finden. Der Tourenkatalog für 2012 erscheint Anfang Dezember 2011.

#### ! Und noch eine Info:

• Internetadresse [unterwegsmit-achim.de](http://unterwegsmit-achim.de) findest du alle Tourenberichte, die seit Dezember 2008 in der Biker Börse erschienen sind. Diese kann man als Pdf's kostenfrei herunterladen – und abfahren!



Im Kloster-Eck bleibt garantiert kein Magen hungrig



## Routenplaner

von der Spinnerbrücke nach links Kronprinzessinnenweg	0,0 km
an der Loretas links Steglitz	2,0 km
Ampel rechts Teltower Damm Richtung Teltow	8,1 km
am 1. Kreisel Richtung Ludwigsfelde	11,6 km
am 2. Kreisel rechts Richtung Stahnsdorf, weiter Richtung Ludwigsfelde	11,8 km
durch Ruhlsdorf	14,4 km
durch Neubeeren	17,6 km
Ortsende Neubeeren rechts Ludwigsfelde	18,0 km
nach Ludwigsfelde rechts Richtung Potsdam	23,0 km
an der nächsten Ampel links Richtung Trebbin	24,2 km
durch Siehten, weiter Richtung Thyrow	27,0 km
nach Thyrow am Stoppschild rechts Trebbin/Luckenwalde	32,4 km
durch Trebbin, Beschilderung Jüterbog/Luckenwalde folgen	36,0 km
durch Wiesenhagen	42,1 km
entlang der neuen im Bau befindlichen B 101	45,0 km
ACHTUNG: Ausfahrt rechts Jüterbog/B 101	48,5 km
durch Woltersdorf	50,7 km
durch Luckenwalde; weiter Jüterbog/B 101/ Kloster Zinna	52,5 km
in Kloster Zinna rechts Richtung Grüna	63,9 km



Kloster Zinna liegt auf der rechten Seite	64,1 km
zurück zur Hauptstraße nach rechts Richtung Jüterbog	64,3 km
an der Ampel rechts/gleich wieder links Jüterbog	66,2 km
in Jüterbog an der Ampel rechts Treuenbrietzen	67,3 km
wieder rechts Treuenbrietzen	69,6 km
und noch Mal rechts Richtung Treuenbrietzen	69,6 km
nach Altes Lager rechts Nach Klausdorf	78,7 km
durch Klausdorf	80,0 km
in Bardenitz geradeaus nach Kemnitz	83,0 km
in Kemnitz schräg links Beelitz	90,6 km
noch mal links Beelitz	91,1 km
nach Kemnitz rechts auf die B 2 Beelitz / Berlin	95,8 km
rechts auf die BAB 10 Richtung Berlin/Frankfurt/Dresden auffahren, weiter die BAB 115	113,6 km
Ausfahrt Spanische Allee zur Spinnerbrücke	135,4 km